

Jupe élastiquée pour fille Taille 1 mois - 9 mois

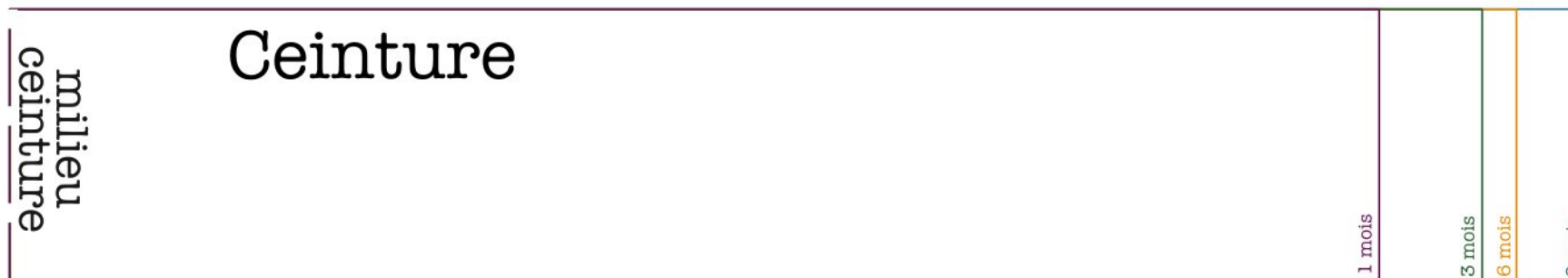
Échelle: 100%

Les marges de couture ne sont pas comprises

© petite fabrique de rêves

Usage exclusivement non-commercial

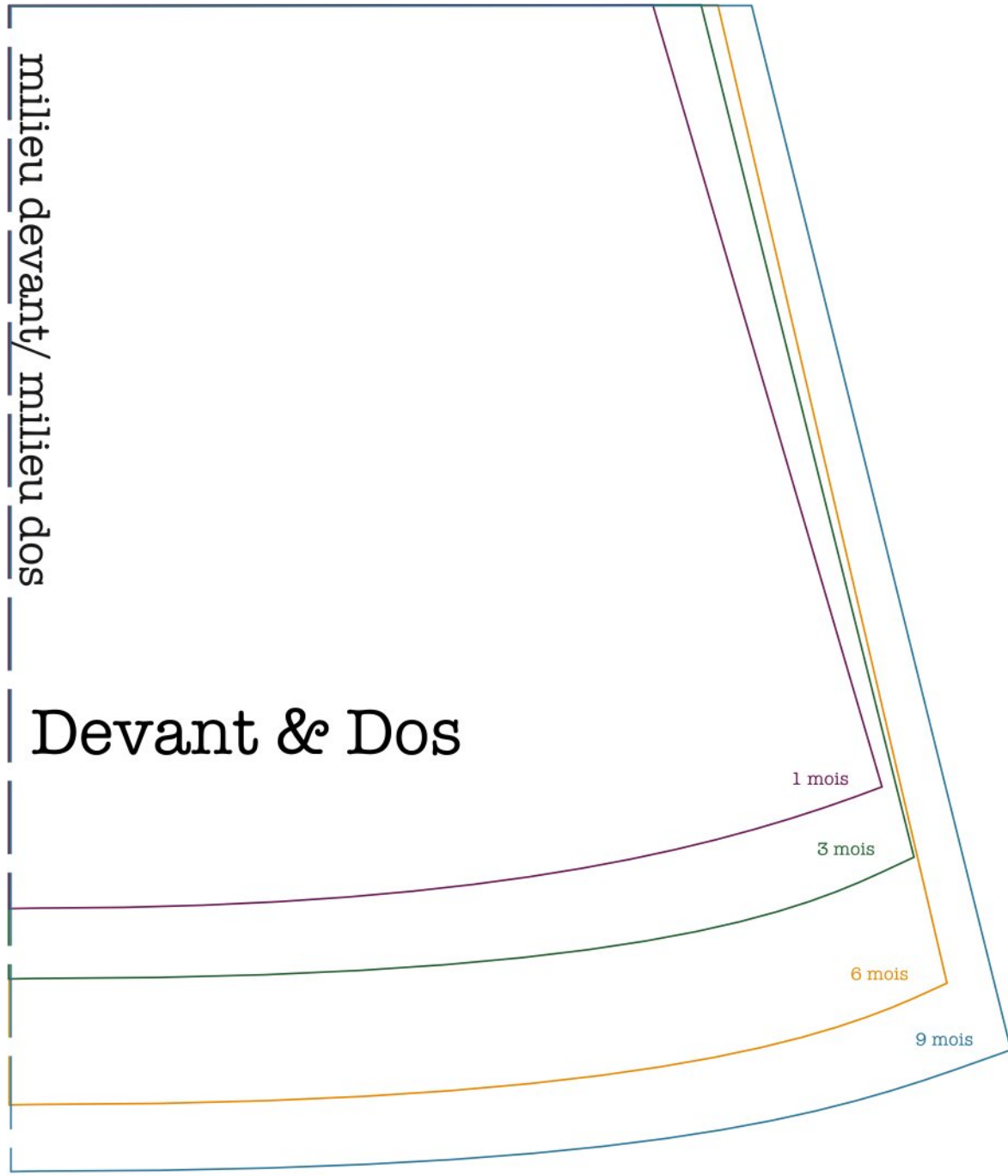
www.petitefabriquedereves.fr





milieu devant / milieu dos

Devant & Dos



La longueur de l'élastique:
1 mois: 30,5 cm
3 mois: 33 cm
6 mois: 34 cm
9 mois: 35,5 cm

Le carré de contrôle
5 cm x 5 cm