

## Langarmoberteil Größe 56 - 80

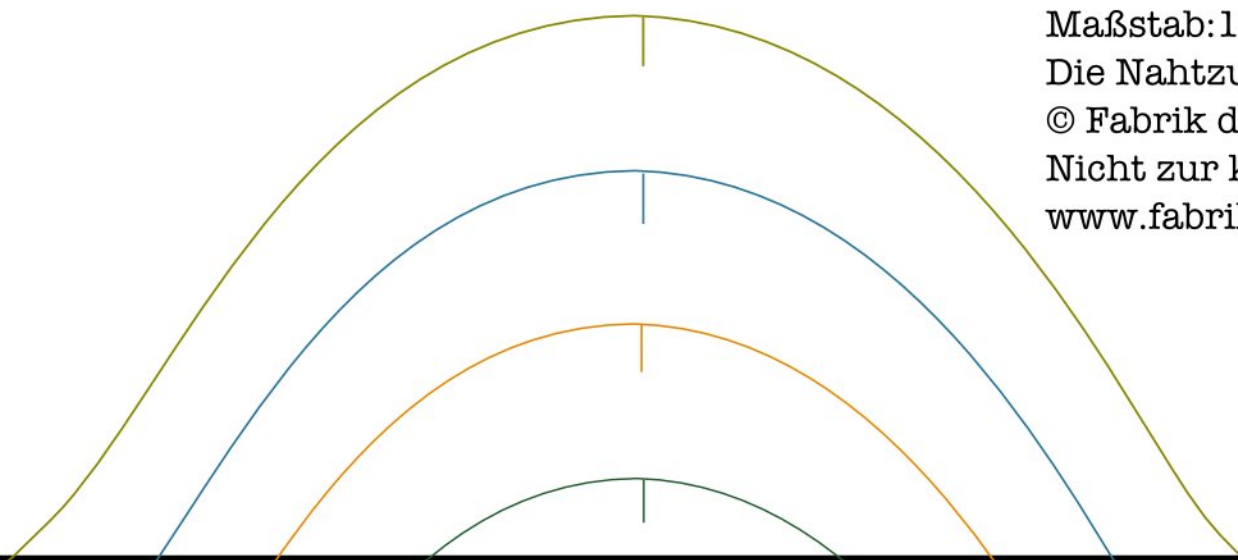
Maßstab: 100%

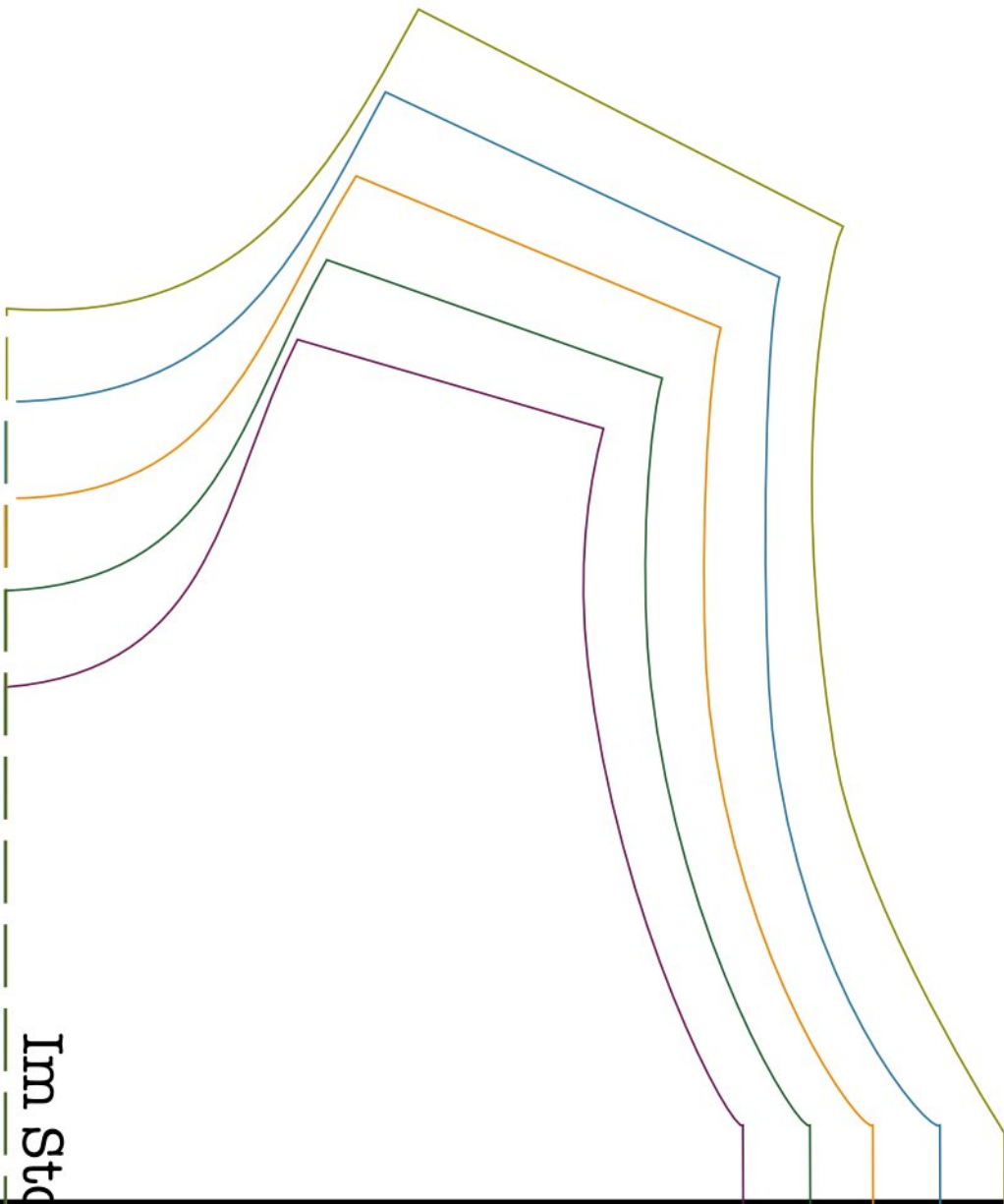
Die Nahtzugabe ist nicht enthalten.

© Fabrik der Träume

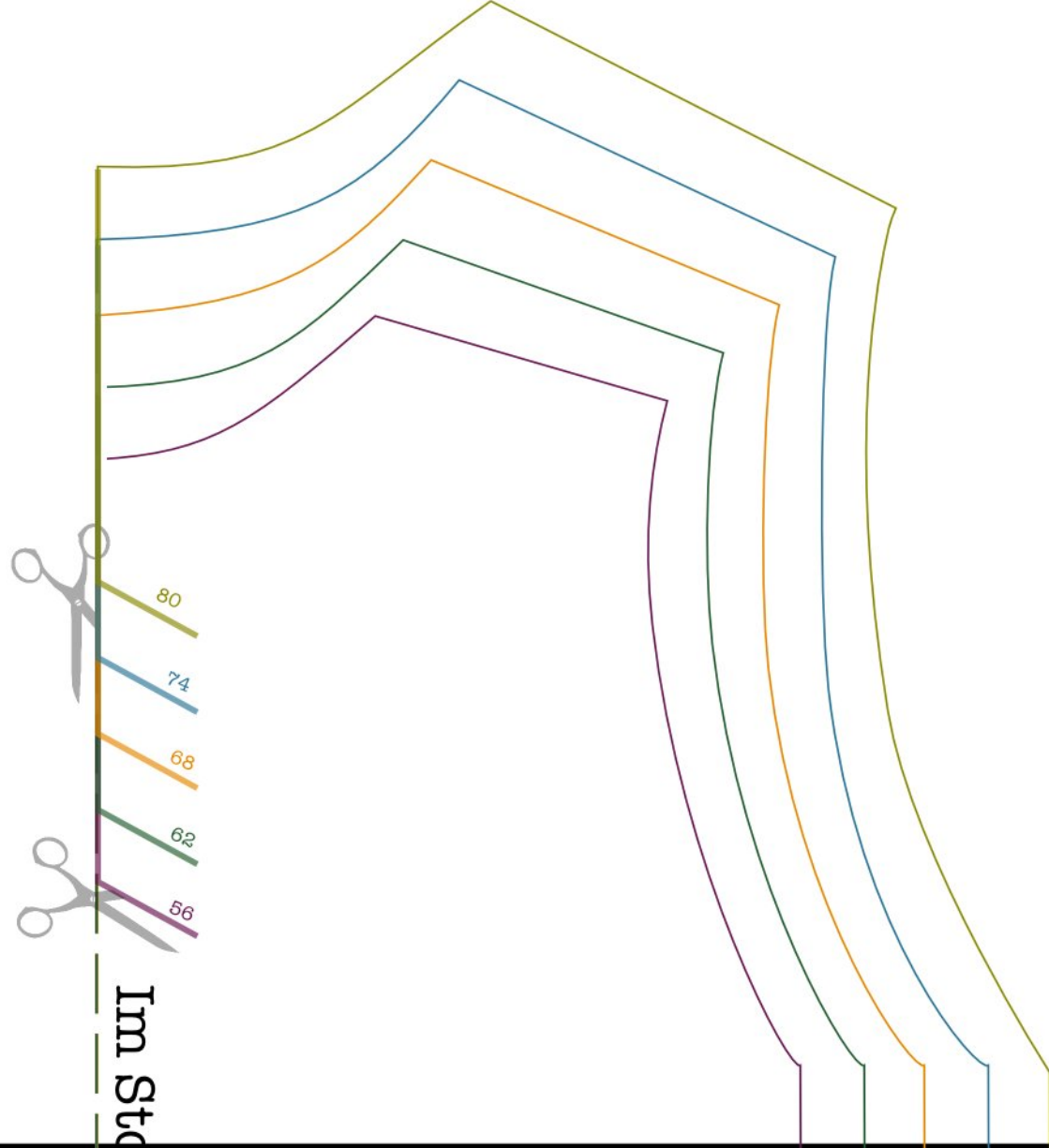
Nicht zur kommerziellen Nutzung

[www.fabrikdertraume.de](http://www.fabrikdertraume.de)

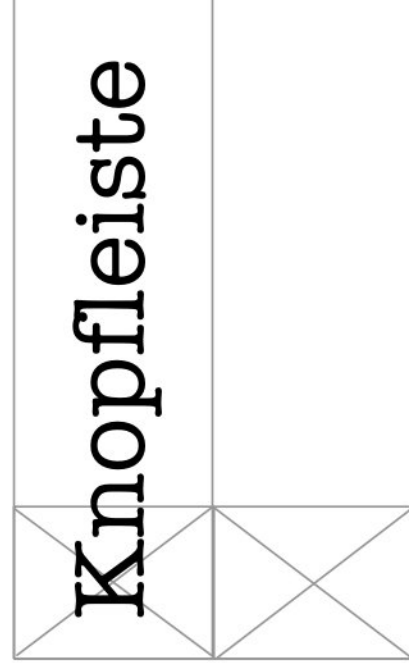


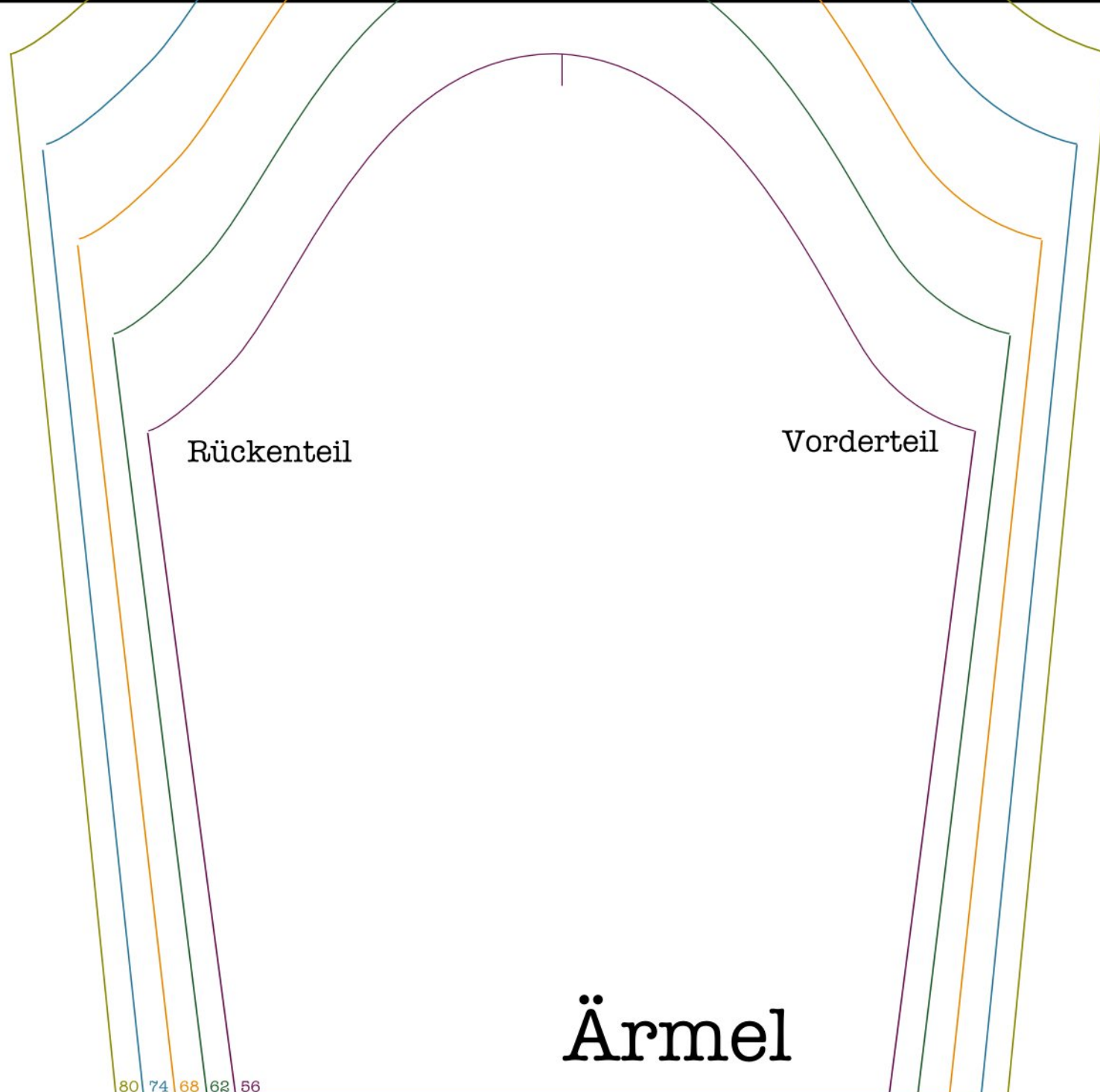


Im Stc



Im Stc





Rückenteil

Vorderteil

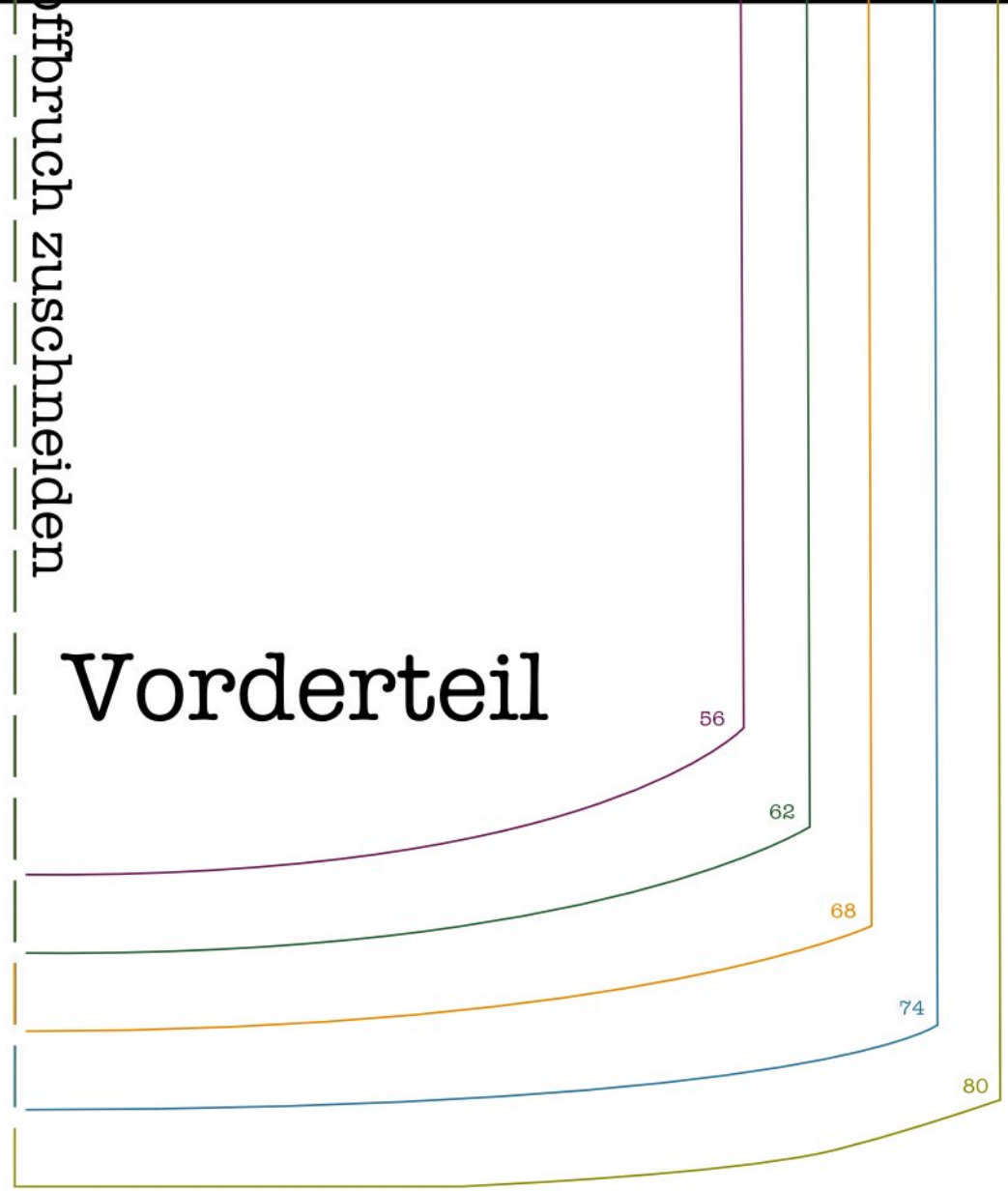
Ärmel

80 74 68 62 56



offen  
nach  
zuschneiden

# Vorderteil



Kontrollquadrat  
5 cm x 5 cm

