

## Sweatshirt Größe 56 - 74

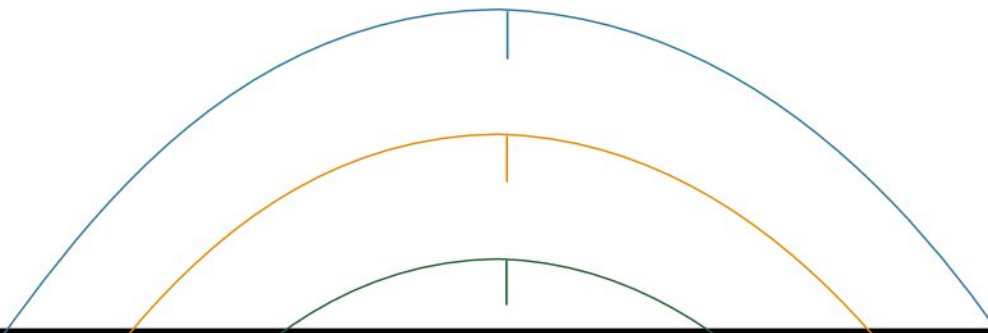
Maßstab: 100%

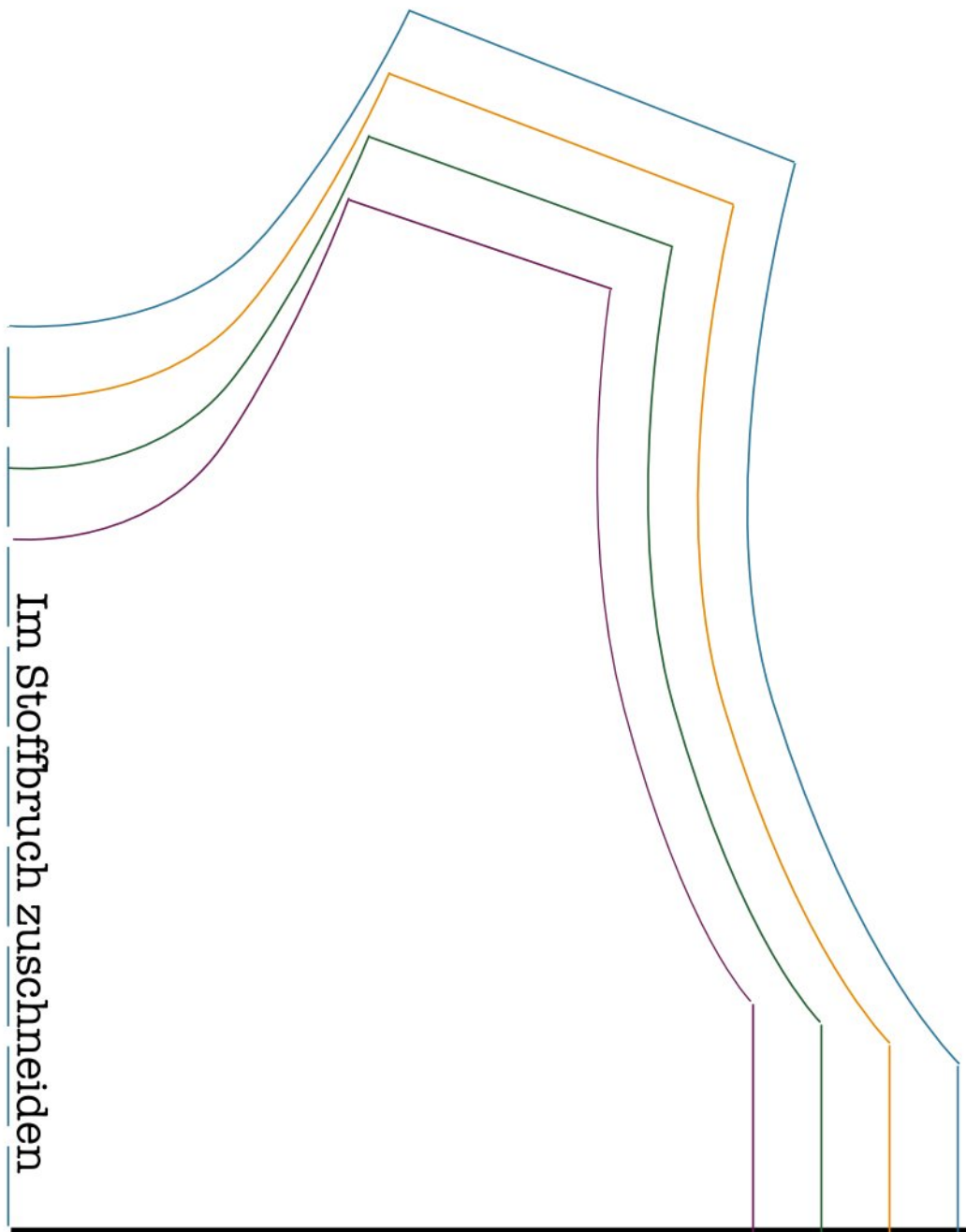
Die Nahtzugabe ist nicht enthalten.

© Fabrik der Träume

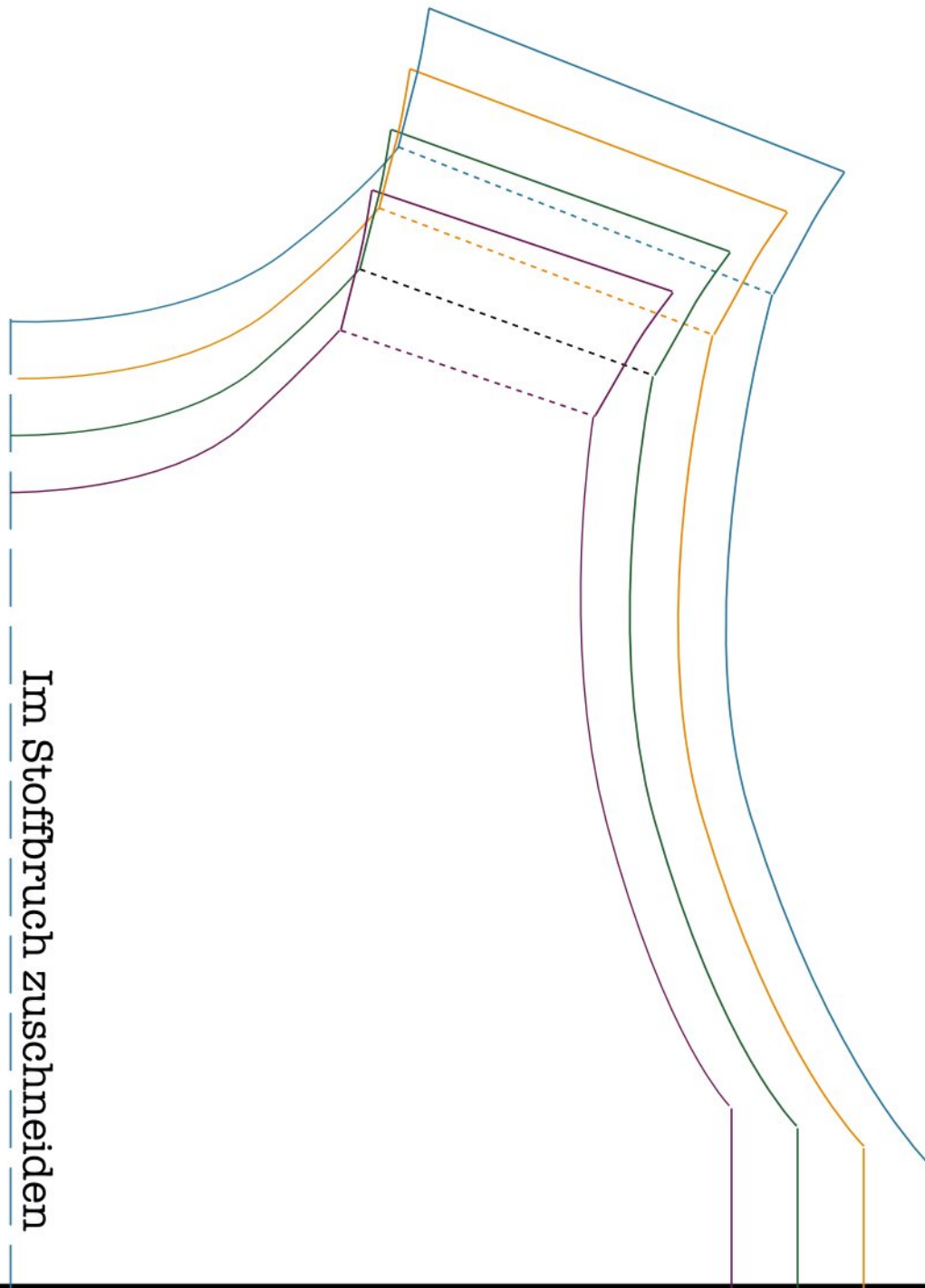
Nicht zur kommerziellen Nutzung

[www.fabrikdertraume.de](http://www.fabrikdertraume.de)





Im Stoffbruch zuschneiden



Im Stoffbruch zuschneiden

### Halsbündchen

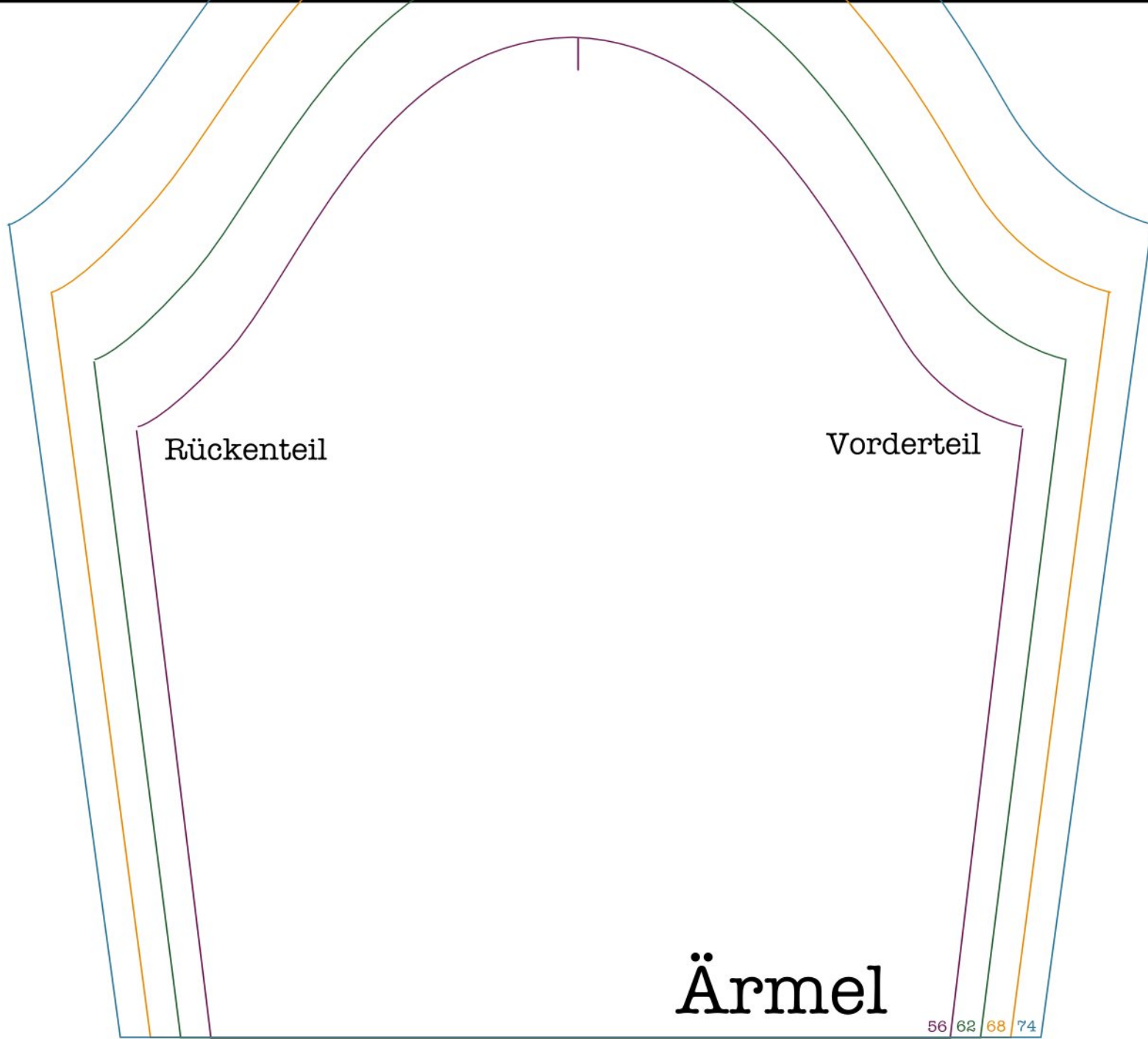
- Größe 56 - 23,5 x 5 cm
- Größe 62 - 24 x 5 cm
- Größe 68 - 24,5 x 5 cm
- Größe 74 - 25 x 5 cm

### Ärmelbündchen 2x

- Größe 56 - 12 x 6 cm
- Größe 62 - 13 x 6 cm
- Größe 62 - 13 x 6 cm
- Größe 74 - 14,5 x 6 cm

### SaumBündchen

- Größe 56 - 38 x 6 cm
- Größe 62 - 41 x 6 cm
- Größe 68 - 44,5 x 8 cm
- Größe 74 - 47,9 x 8 cm



Rückenteil

Vorderteil

Ärmel

56 62 68 74



Vorderteil

56

62

68

74

Kontrollquadrat  
5 cm x 5 cm



# Rückenteil

56

62

68

74